

产品规格型号

尺寸 (Fr)	产品型号	有效长度 (cm)	导丝
4.8	BT-DJ-4.8FR-12 BT-DJ-4.8FR-12-DC	12	全配 / 简配
	BT-DJ-4.8FR-14 BT-DJ-4.8FR-14-DC	14	
	BT-DJ-4.8FR-16 BT-DJ-4.8FR-16-DC	16	
	BT-DJ-4.8FR-18 BT-DJ-4.8FR-18-DC	18	
	BT-DJ-4.8FR-20 BT-DJ-4.8FR-20-DC	20	
	BT-DJ-4.8FR-22 BT-DJ-4.8FR-22-DC	22	
	BT-DJ-4.8FR-24 BT-DJ-4.8FR-24-DC	24	
	BT-DJ-4.8FR-26 BT-DJ-4.8FR-26-DC	26	
	BT-DJ-4.8FR-28 BT-DJ-4.8FR-28-DC	28	
	BT-DJ-4.8FR-30 BT-DJ-4.8FR-30-DC	30	



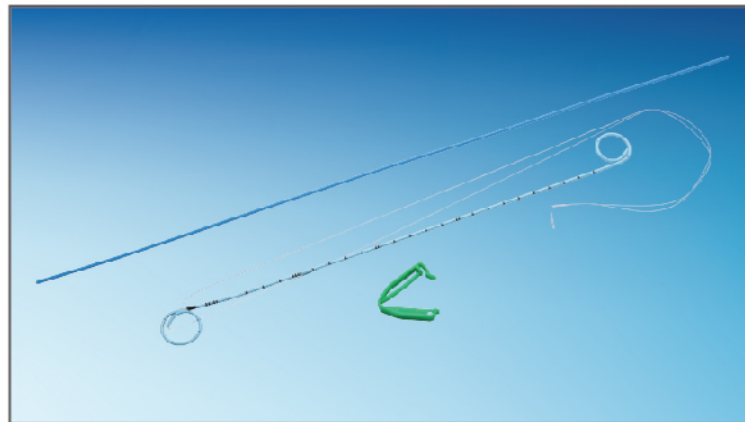
全配：带覆有特氟隆表面涂层的导丝

尺寸 (Fr)	产品型号	有效长度 (cm)	导丝
6	BT-DJ-6FR-12 BT-DJ-6FR-12-DC	12	全配 / 简配
	BT-DJ-6FR-14 BT-DJ-6FR-14-DC	14	
	BT-DJ-6FR-16 BT-DJ-6FR-16-DC	16	
	BT-DJ-6FR-18 BT-DJ-6FR-18-DC	18	
	BT-DJ-6FR-20 BT-DJ-6FR-20-DC	20	
	BT-DJ-6FR-22 BT-DJ-6FR-22-DC	22	
	BT-DJ-6FR-24 BT-DJ-6FR-24-DC	24	
	BT-DJ-6FR-26 BT-DJ-6FR-26-DC	26	
	BT-DJ-6FR-28 BT-DJ-6FR-28-DC	28	
	BT-DJ-6FR-30 BT-DJ-6FR-30-DC	30	

尺寸 (Fr)	产品型号	有效长度 (cm)	导丝
8	BT-DJ-8FR-12 BT-DJ-8FR-12-DC	12	全配 / 简配
	BT-DJ-8FR-14 BT-DJ-8FR-14-DC	14	
	BT-DJ-8FR-16 BT-DJ-8FR-16-DC	16	
	BT-DJ-8FR-18 BT-DJ-8FR-18-DC	18	
	BT-DJ-8FR-20 BT-DJ-8FR-20-DC	20	
	BT-DJ-8FR-22 BT-DJ-8FR-22-DC	22	
	BT-DJ-8FR-24 BT-DJ-8FR-24-DC	24	
	BT-DJ-8FR-26 BT-DJ-8FR-26-DC	26	
	BT-DJ-8FR-28 BT-DJ-8FR-28-DC	28	
	BT-DJ-8FR-30 BT-DJ-8FR-30-DC	30	

尺寸 (Fr)	产品型号	有效长度 (cm)	导丝
7	BT-DJ-7FR-12 BT-DJ-7FR-12-DC	12	全配 / 简配
	BT-DJ-7FR-14 BT-DJ-7FR-14-DC	14	
	BT-DJ-7FR-16 BT-DJ-7FR-16-DC	16	
	BT-DJ-7FR-18 BT-DJ-7FR-18-DC	18	
	BT-DJ-7FR-20 BT-DJ-7FR-20-DC	20	
	BT-DJ-7FR-22 BT-DJ-7FR-22-DC	22	
	BT-DJ-7FR-24 BT-DJ-7FR-24-DC	24	
	BT-DJ-7FR-26 BT-DJ-7FR-26-DC	26	
	BT-DJ-7FR-28 BT-DJ-7FR-28-DC	28	
	BT-DJ-7FR-30 BT-DJ-7FR-30-DC	30	

尺寸 (Fr)	产品型号	有效长度 (cm)	导丝
8.5	BT-DJ-8.5FR-12 BT-DJ-8.5FR-12-DC	12	全配 / 简配
	BT-DJ-8.5FR-14 BT-DJ-8.5FR-14-DC	14	
	BT-DJ-8.5FR-16 BT-DJ-8.5FR-16-DC	16	
	BT-DJ-8.5FR-18 BT-DJ-8.5FR-18-DC	18	
	BT-DJ-8.5FR-20 BT-DJ-8.5FR-20-DC	20	
	BT-DJ-8.5FR-22 BT-DJ-8.5FR-22-DC	22	
	BT-DJ-8.5FR-24 BT-DJ-8.5FR-24-DC	24	
	BT-DJ-8.5FR-26 BT-DJ-8.5FR-26-DC	26	
	BT-DJ-8.5FR-28 BT-DJ-8.5FR-28-DC	28	
	BT-DJ-8.5FR-30 BT-DJ-8.5FR-30-DC	30	



简配：不带覆有特氟隆表面涂层的导丝

配件：专业泌尿外科引导钢丝 (Guide wire)，表面覆有特氟隆 (Teflon) 涂层，可减少摩擦，容易插入。顶端柔软，方便定位。

产品均经环氧乙烷消毒 (E.O.Gas)，一次性使用，包装破损严禁使用。

INTERVENTIONAL IMAGING

BIOTEQ[®]
Improving lives

台湾第一品牌
THE BEST FROM TAIWAN

输尿管支架套装
(双J型输尿管导管组)

ISO 13485 FDA 510(K)
CE GMP CFDA

医疗器械注册证编号：
国食药监械(许)字2014第3660035号

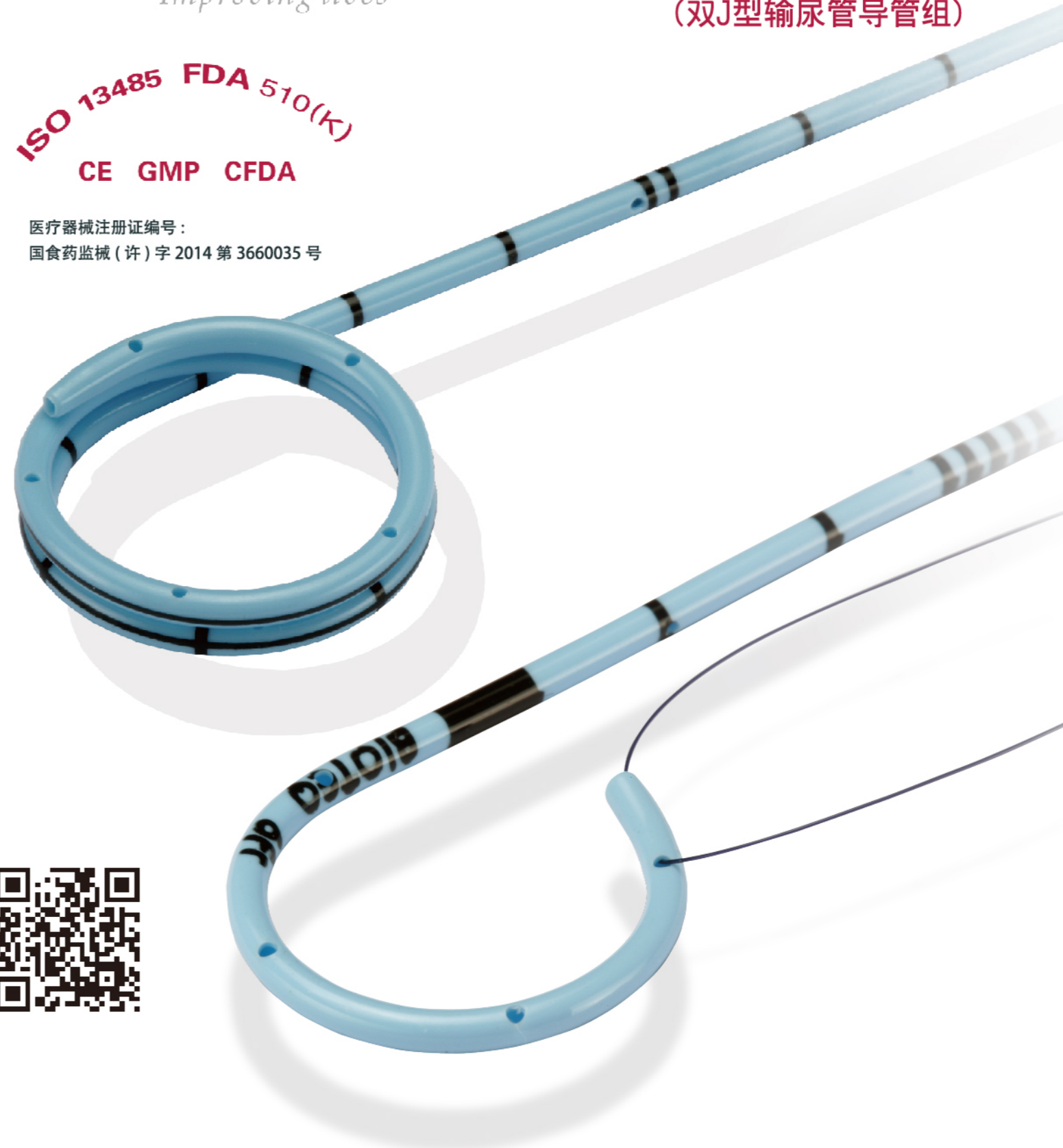


制造：

台湾邦特生物科技股份有限公司
BIOTEQUE CORPORATION
地址：104 台北市长安东路一段 23 号 5 楼之 6
Tel: +886-2-25710269 Fax: +886-2-25361967
Email: sales@bioteq.com.tw
Website: www.bioteq.com.tw

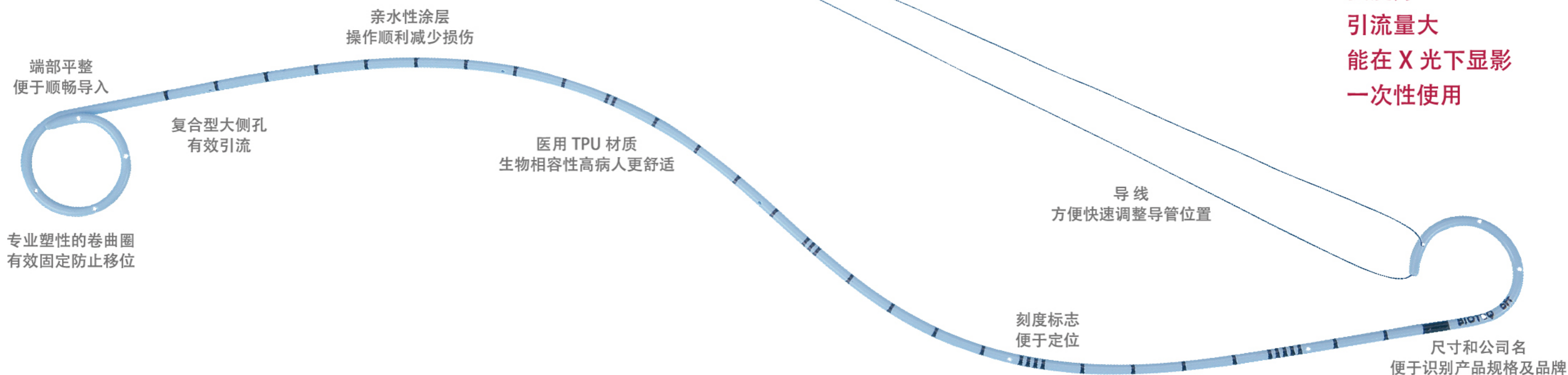
中国总代理：

常熟市如保医疗器械销售有限公司
地址：江苏省常熟市高新技术产业园联丰路25号
邮编：215500
Tel: 0512-51538692 81588692
Fax: 0512-51538697



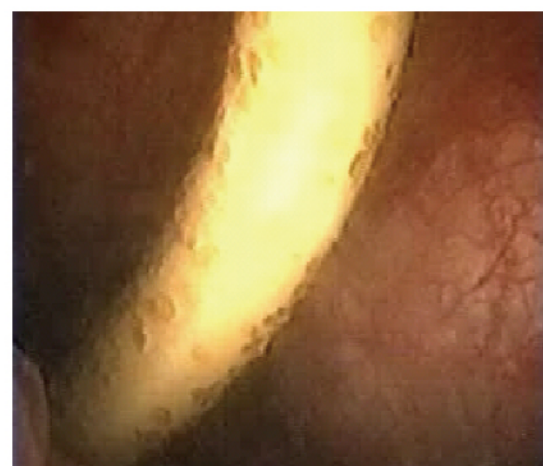
“邦特”输尿管支架套装

● 邦特双J型输尿管导管专为临床提供方便、快速、舒适、便于固定的新颖引流方式,它普遍被应用于肾结石、输尿管结石、肾积水、肾移植、肾及输尿管良性肿瘤等上尿路手术以及碎石机碎石、输尿管狭窄的扩张等治疗过程中,植入输尿管后能起到引流尿液、防止输尿管狭窄和粘连堵塞的重要作用。



强度好
引流量大
能在 X 光下显影
一次性使用

特点



01

采用医疗级之热可塑性聚氨基甲酸酯 (Thermoplastic polyurethane) (简称 TPU) 材质, TPU 管材质地柔软, 且无折管性, 方便插入及避免导管通路压力增加或通路不稳定。在体内更柔软, 使病患更加舒适。

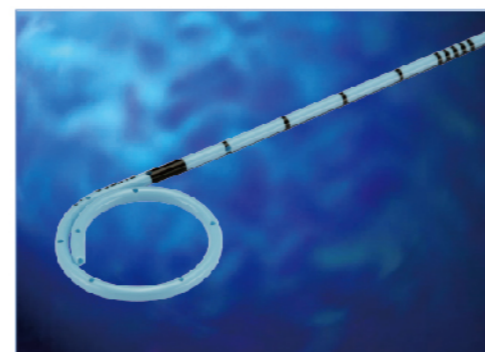


03

沿管道有多个引流孔, 引流顺畅

02

导管表面含有生物相容之亲水性批膜处理, 在操作过程中, 可减少摩擦, 容易插入。

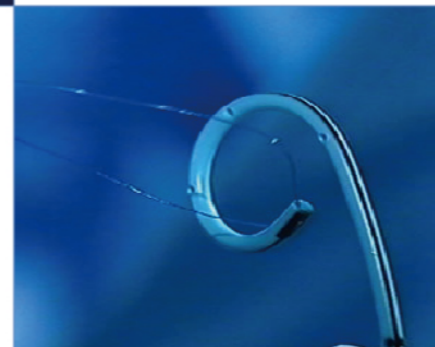


04

管径外表有刻度线, 方便医护人员确定导管位置。

05

回圈重迭不脱落, 固定牢靠



06

尼龙导线, 方便快速调整导管位置

功能

肾结石碎石术后积液、排石; 预防术后输尿管狭窄、梗阻。

适用科室

1. 泌尿外科
2. 手术室
3. 碎石中心